

# BAADER 605



**BAADERN**

**Kímélő terméknemesítés**



BAADER 600

BAADER 601

BAADER 604

BAADER 605

BAADER 607

# BAADERN

Egy szalag továbbítja a terméket a perforált dobozhoz, és a lyukakon keresztül nyomja ki. A szilárd komponensek a dobon kívül maradnak.

A henger állítható, a hozam és a minőség aránya beállítható.

A BAADERN garantálja a legmagasabb termést és a termék minőségét.



tölcsér/szenzor



Elérhető modellváltozatok:



tölcsér/töltő/Szenzor



adagolási érzékelő/  
Szenzor



adagolás/Szenzor



adagolás/billenő eszköz/ Szenzor

Különböző kiindulási termékek finomíthatók ezzel a folyamattal..



Leválasztás húsról



Leválasztás szárnyasról



Pépesítés  
halból



Püré és gyümölcslé  
előállítása gyümölcsből és  
zöldségből

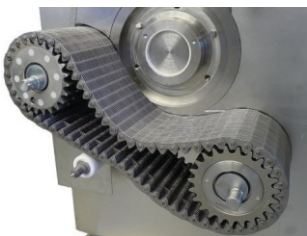


A termék és azok  
tartalmának  
szétválasztása



A nyersanyag és a dob átmérőjének meghatározza a végtermék minőségét.

Fő opciók:

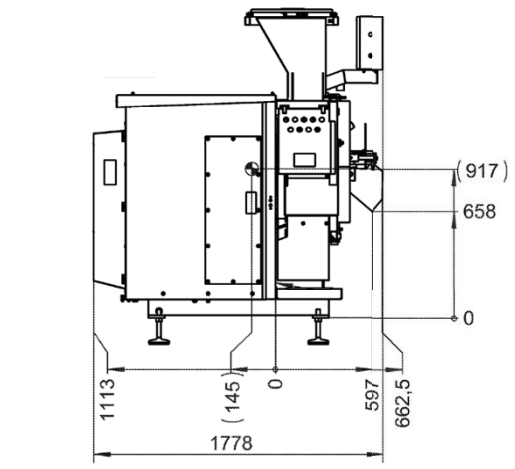
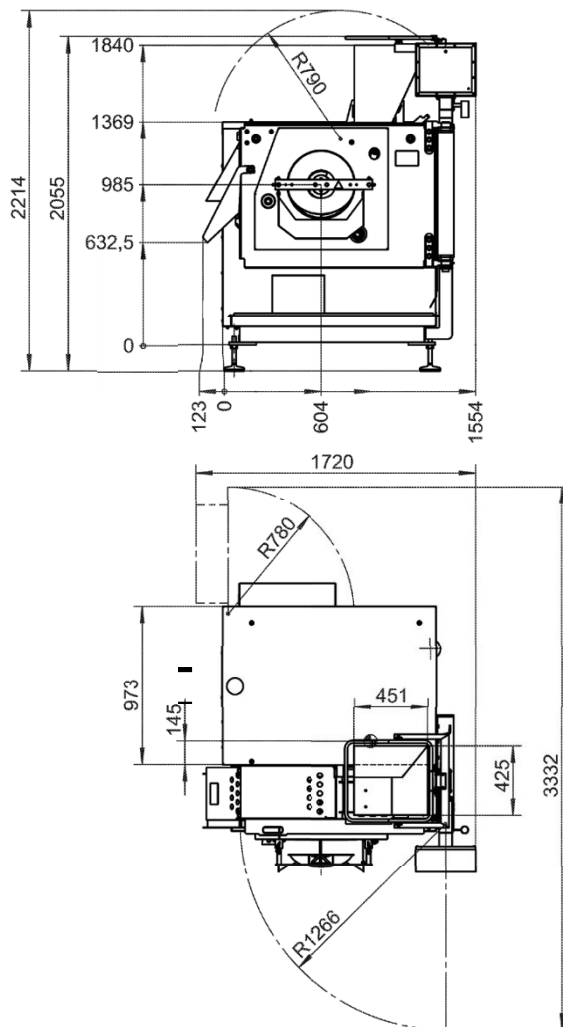


/ védőlánc  
/ érintképernyő



Vásárlói előnyök:

- Szállítóhengerek látható mozgathoz
- Állítható nyomásbeállítások
- Könnyű, időtakarékos tisztítás
- Polírozott felület
- USDA, BG és CE tanúsítással rendelkezik



## Technikai adatok

kezelés:	1 Person
teljesítmény:	11.0 kW
Átmérő:	(lásd az ábrán) mm-ben
súly (netto):	1.750 kg
Keresztmetszet (Standard):	1.3 ; 2 ; 3 ; 5 mm

Ez a brosúra frissítve van a közzététel napjáig, és felváltja az összes korábbi kiadást. Különböző nyelvi verziók esetén az angol változat az egyetlen releváns nyelvi változat. Meghatározott paraméterek és szolgáltatások, például A munkaterületek és a teljesítmény nem kötelező érvényű, és a gyakorlatban változhatnak, az egyéni felhasználástól, valamint a feldolgozott alapanyag minőségétől és állapotától függően. Az optimális eredmények megkövetelik a rendszer egyéni adaptálását a feldolgozott alapanyaghoz. Az ábrák és méretek hozzávetőlegesek és nem kötelezőek, a tervezési változtatásokat fenntartjuk. A tényleges szállítási terjedelem kizárólag az ügyféllel elfogadott szerződéses dokumentumokból származik, és eltérhet a brosúrában szereplő leírástól és fotóktól.

Vigyázat! A szemléltetés céljából a jelen kiadványban szereplő biztonsági berendezések és védő mechanizmusok nem feltétlenül jelennek meg működési állapotban. A rendszer üzemeltetésekor minden, a rendszerdokumentációban leírt biztonsági és védőberendezést és utasítást be kell tartani és be kell tartani.